



KRL
Cleaning & Care Chemicals

KRL

Cleaning & Care Chemicals

KRL KİMYA, Temizlik ve Bakım Kimyasalları üretim ve tasarımı faaliyeti göstermektedir. Sektördeki yenilikleri ve gelişmeleri yakından takip eden firmamız tüm personellerini sürekli eğitim ve geliştirme programlarına tabi tutmaktadır.

Sürekli kendini yenileyen firmamız; deneyimleri ışığında, üretim ve ar-ge çalışmalarını kaliteye önem vererek yürütmektedir. Tüm bu tecrübelerini satış sonrası ekibimiz de müşterilerle paylaşarak; ürünleri uygulayacak personelin, hijyen eğitimlerinin sağlanması ve uygulama performansının kontrol edilmesi gibi konularda hizmetini kesintisiz sürdürmektedir.

Tuzla Kimya Sanayicileri Organize Sanayi Bölgesinde bulunan fabrikamız, 2000 metrekare kapalı, 1000 metrekare açık alana sahip modern bir tesiste faaliyet göstermektedir.





Cleaning & Care Chemicals

KONSANTRE / OIL CLEAN ~ SUDA ÇÖZÜLEBİLİR YAĞ SÖKÜCÜ

METAL, BETON, KAUÇUK, PLASTİK VE HER NEVİ YÜZEYDEKİ; YAĞ, GRES, KİR, MÜREKKEP V.S. İZLERİNİ GÜVENLİ VE EKONOMİK OLARAK YOK EDER.

ÖZELLİKLERİ

- Klorlu solvent, fosfat içermez.
- Yanmaz. %100 ateşe dayanıklıdır.
- Pas önleyicidir.
- Suda çözülür. Biyolojik parçalanabilir.
- Ekonomiktir.
- Çeşitli yerlerde kullanım esnekliği vardır. Örneğin matbaa preslerinde, endüstriyel tesislerde, hastanelerde, otellerde ve mutfak departmanlarında yağ kalıntılarını kolayca ve güvenle temizler.



KULLANIM ŞEKLİ

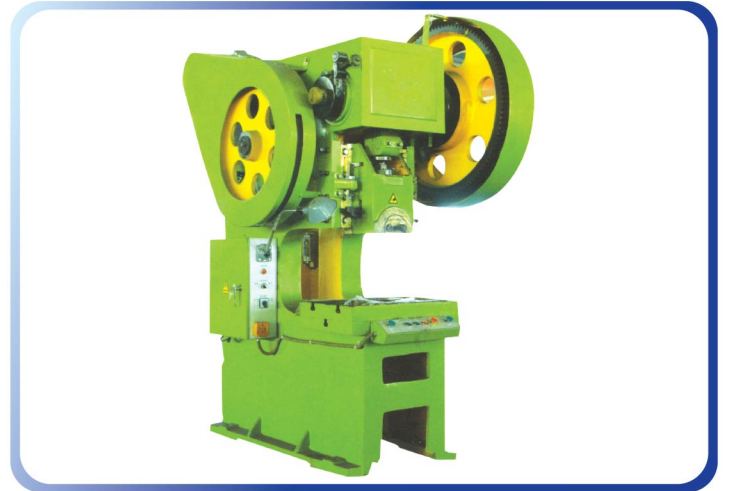
Kirin yoğunluğuna göre 1/6 ile 1/5'e kadar değişen oranlarda su ile seyreltilir. El spreyi ya da basınçlı püskürtücülerle temizlenecek yüzeye püskürtülerek birkaç dakika bekletilir. Daha sonra bir bezle silinerek su ile durulanır.



DİKKAT

Konsantre kuvvetli bir temizleyici olduğundan sürekli kullanımda eldiven takılmalıdır. Gözlere temas ettirilmemeli ve yutulmamalıdır. Camla temasında aşınmaya yol açacağından hemen suyla yıkanmalıdır. Anodize Alüminyum üzerinde leke bırakabileceği için temas halinde acilen su ile temizlenmelidir.

Alkali maddedir. Sodyum meta silikat içerir.



Klorlu solvent içermez, su bazlı olduğu için boyalı aksama hiçbir zararı yoktur.

ENDÜSTRİYEL KULLANIM İÇİNDİR.



Cleaning & Care Chemicals

SIRUS ~ PAS SÖKÜCÜ VE YAĞLAYICI

SIKIŞMIŞ CIVATA, SOMUN VEYA DİĞER METAL EKİPMANLARININ PASINI KOLAYCA GEVŞETEREK ÇÖZEN, NEM SORUNUNU ORTADAN KALDIRARAK YAĞLAYAN, KOROZYONU ÖNLEYEN VE GÜVENLE KULLANILAN BİR ÜRÜNDÜR.

ÖZELLİKLERİ

- Gres yağı çözer.
- Korozyonu önler.
- Nemi uzaklaştırır.
- Hafif pasların silinmesinde etkindir.
- Her türlü mekanik aksamda güvenle kullanılabilir.
- Nüfuz edici ve gevşetici özellikleri vardır.
- Pnömatik aletlerin bakımında kullanılır.
- Yağlayıcıdır.



• • •

KULLANIM ŞEKLİ

Su ile çoğalmaz saf kullanılır. Püskürtme, daldırma veya silme metoduyla tatbik edilir. Uygulamadan sonra biraz beklemek ürünün maksimum seviyede iş yapmasını sağlar.

• • •

DİKKAT

Deri ve gözlere temas ettirmeyiniz. Çocuklardan uzak tutunuz. Bazı plastiklerde kullanılmaz. Kullanmadan önce mutlaka deneyiniz.



Sıkışmış
civataları gevşetme
özellği ile
rahatça açmanızı
sağlar.

ENDÜSTRİYEL KULLANIM İÇİNDİR.



Cleaning & Care Chemicals

KİREÇ / FLOOT OUT ~ KALKER SÖKÜCÜ VE TORTU GİDERİCİ

SOĞUTMA SİSTEMLERİNDEN, EŞANJÖR ÜNİTELERİNDEN, BOYLERLERDEN, SU BORULARINIZDAN KİREÇ TAŞI TABAKASINI, PASI, MİNERAL TORTULARI, MİKRON DERESESİNDE PARÇALAYARAK TEMİZLENEN KİMYASAL BİR ÜRÜNDÜR.

ÖZELLİKLERİ

- Kireci sirkülasyon esnasında mikronize etme özelliğinden dolayı temizleme sırasında tıkanmalara yol açmaz.
- Bakır, alüminyum gibi metallere ve boyalı yüzeylere zarar vermez.
- İnşaat sektöründe; beton ve harç kalıntılarının temizliğinde başarıyla kullanılır.



KULLANIM ŞEKLİ

Doğrudan Kullanım: Bir kısım kireç sökücüyü tortuların durumuna göre 5 kısma kadar suyla karıştırarak bir fırça veya bez parçasıyla malzemelerin üzerine sürünüz biraz bekleyerek nüfus etmesini ve tortuları sökmelerini sağlayınız.

Daldırma Yöntemi İle: Bir havuz veya plastik kap içine koyacağınız kireç sökücüyü su karışımına temizlenecek malzemeleri daldırınız. Tortular eriyinceye kadar bekleyiniz. Daha sonra malzemeleri çıkarıp temiz su ile çalkalayınız.

BOYLERLER: Boylerin içerisindeki suyu boşaltınız ve ön görülen seviyeye kadar yeniden doldurunuz. 10 litre su için 1 litre kireç sökücüyü ilave ediniz. Su sıcaklığını 50-60 dereceye yükseltiniz. 60 derecenin üzerine çıkmayınız. Isı yükseltmesi sırasında oluşan gazları dışarı atınız. Ph'ın 4-6 saat süreyle 1,5-2 seviyesinde kalmasını sağlayınız. Gerekliyse kireç sökücüyü ilave ediniz. Ph'ı periyodik olarak kontrol ediniz. Boyleri boşaltarak yeniden suyla doldurunuz. Bu çalkalama işleminden sonra tamamen boşaltınız. Hala tortu mevcut ise yukarıda anlatılan işlemi tekrar ediniz.

SOĞUTMA SİSTEMLERİ: Tüm sistemi boşaltınız. Sistemi yeniden çalışma seviyesine kadar doldurunuz. 10 lt su için 1 lt kireç sökücüyü ilave ediniz. 5-6 saat sirküle ediniz. Sistem içindeki suyun Ph'ını ölçünüz. Ph'ı 1,5-2 arasında tutmak için gerekliyse kireç sökücüyü katınız. Sirküle işlemini devam ettiriniz. 5-6 saat sonunda sistemi boşaltıp çalkalayınız. Hala tortu mevcut ise yukarıdaki işlemi tekrar ediniz.



DİKKAT

Göz ve deriye temas ettirmeyin. Çinko, porselen, galvaniz gibi malzemelerin kireç sökücüyü temizlenmesi sakıncalı olabilir.

ENDÜSTRİYEL KULLANIM İÇİNDİR.



Cleaning & Care Chemicals

WAX OUT ~ SUYLA KARIŞABİLİR YÜZEYE TUTUNAN YAĞ, GRES, WAX ÇÖZÜCÜ VE KATRAN SÖKÜCÜ

DİK YÜZEYLERDE TUTUNARAK TEMİZLENMESİ ZOR YÜZEYLERDEN İNATÇI LEKELERİ, EZS GAZI LEKELERİNİ, YAĞI, GRESİ VE KATRANI EMEREK TEMİZLER.

ÖZELLİKLERİ

- Sürüldüğü yerde inatla tutunarak yağı-gresi çözer.
- Güvenle kullanılır. Suyla seyreltildiğinde yanıcı ve parlayıcı değildir.
- Suyla karıştırıldığında zehirli veya rahatsız edici duman çıkarmaz.
- Ekonomiktir. Suyla seyreltilir ve durulanır.
- Klorlu solvent, asit veya alkali içermez.
- Hoş bir kokusu vardır.
- Biyolojik olarak parçalandığında çevreye zararsızdır.



KULLANIM ŞEKLİ

En iyi sonuç için önce 1 birim **WAX OUT** ile 1 birim su iyice karıştırılır. Sonra karışımına 2 birim su ilave edilerek tekrar karıştırılır. Temizlenecek yüzeye püskürtülür veya bir bez / fırça yardımıyla sürülür. 5-10 dakika beklenir. Basıncı su ile durulanır. Gerekliyse süre arttırılır. (Mümkünse basınçlı su kullanılır.) Çok ağır kirlerde kirin yoğunluğuna göre 1 birim su veya susuzda kullanılır.

NOT: Önce konsantreyi sonra suyu koyarak karıştırın.



DİKKAT

Konsantre ürün ateş ve alevden uzak tutmalı, gözle temas ettirilmemeli ve yutulmamalıdır. Boya, cila veya wax v.s yüzeye zarar vermeyeceği ön denemeyle saptanmalıdır.



Her türlü motor temizliğinde motora ve plastik aksama zarar vermeyen bir üründür.

ENDÜSTRİYEL KULLANIM İÇİNDİR.



Cleaning & Care Chemicals

NOX PLUS ~ GIDA SEKTÖRÜNDE YANIK YAĞ, İS, KURUM VE KARBON TEMİZLEYİCİSİ

KULLANMADAN ÖNCE ÇALKALAYINIZ

- Gıda sektöründe kullanılmak üzere özel olarak imal edilmiştir. Gıda, tarım, tavukçuluk, şarapçılık sanayiinde, restoran, kafeterya, fırın v.s.'de kullanılır.
- Çok konsantredir. Ekonomiktir.
- Yanıcı değildir.
- Sıcak veya soğuk olarak kullanılabilir.
- Hafif köpürme özelliğine sahiptir.
- Özellikle yanmış yağlar, kurum lekeleri, fırın karaları, katran lekelerini çıkarır.
- Biyolojik olarak parçalanır.

NOX PLUS konsantre bir çözücü olup, aşağıdaki ortamlar için idealdir.

- Yanmış yağlar, katran lekeleri, kurum karbonlaşmış yağlar, fırın tavaların temizlenmesi akü., kazan temizliği ve bakımı.
- Şarapçılık sektöründe ekipmanların temizliği, tavukçuluk ve et sanayi ekipmanların temizliği.



UYGULANIŞI (SEYRELTME SU İLE İYİCE KARIŞTIRILARAK YAPILMALIDIR) SICAK YÜZEYLERDE SOĞUK - SOĞUK YÜZEYLERDE SICAK OLARAK KULLANILMASI TAVSİYE EDİLİR.

NOX PLUS püskürtülerek, fırçayla veya daldırma yöntemiyle, sıcak veya soğuk olarak kullanılır. Sıcak olarak kullanımda daha iyi sonuç alınabilir. Yüksek basınçlı püskürtme makinalarında %2 basit püskürtücüler veya fırçayla uygulamada ise %20 oranında suyla seyreltilmiş olarak kullanılır. **NOX PLUS** uygulandıktan sonra 5-25 dk yağı, karbonu v.s çözümesi için beklenir ve bilahare bol su ile durulanır. **Gıda sektörü:** temizlendikten sonra yüzeyler bol su ile durulanmalı ve kurutulmaya bırakılmalıdır. **Kazan ve ısıtıcı temizliği:** temizlik yapılacak ortam sıcak iken daha iyi sonuç alınır. %10'a kadar su ile seyreltilmiş malzemeyi koyduktan sonra ısıtmayı bir süre açarak kirleri gevşetin ve bol su ile sirküle ederek durulayınız. %35 sodyum hidroksit içerir.

Ciltte yanıklara sebep olabilir. Çocukların ulaşabileceği yerlerden uzak tutunuz. Göze teması halinde bol su ile gözlerinizi yıkayın ve gerekiyorsa bir doktora götürün. Elbisenize dökülürse, vücudunuza değmemesi için elbisenizi çıkarınız. Eldiven ve göz koruyucu gözlük takarak kullanınız.

DİKKAT

- **NOX PLUS** cam, alüminyum, anodize alüminyum, çinko kaplama, galvaniz kaplama ve bazı boya türlerine zarar verebilir. Hemen bol su ile durulayınız.
- Donmasını engelleyiniz.
- Kullanımı esnasında yemek yemeyiniz, su ve sigara içmeyiniz.



Ocaktaki
ağır yağların
en iyi ilacıdır.

ENDÜSTRİYEL KULLANIM İÇİNDİR.



Cleaning & Care Chemicals

ORIANTE ~ ÇOK AMAÇLI KONSANTRE GENEL TEMİZLİK SIVISI

YIKANABİLİR TÜM YÜZEYLERİ ÇOK ETKİLİ VE ÇABUK TEMİZLEYEN SÜPER KONSANTRE OLAN NATURAL ÇOK GENİŞ KULLANIMI SAYESİNDE BENZERSİZ BİR ÜRÜNDÜR.

ÖZELLİKLERİ

- Yıkanabilir tüm yüzeyleri temizler ve parlattır.
- Yanmaz.
- Asit, amonyak ve alkali içermez.
- Buharları zararsız ve hoş kokuludur.
- Çok amaçlı kullanılabilir.
- Pek çok temizlik malzemesinin yerini tutar.
- Yüzeyleri çizik, tortu ve su lekeleri bırakmaksızın temizler.
- Süper konsantredir.
- Ekonomiktir.
- Film tabakası bırakmaz.
- Biyolojik olarak parçalanır.



KULLANIM ŞEKLİ

Cam temizliğinde 1/100 oranında;
Hafif kirlerde; 1/40 oranında,
Ağır kirlerde; 1/20 oranında su ile seyreltilerek,
silme, püskürtme, paspaslama yöntemi ve basınçlı
yıkama makinalarında mükemmel sonuç verir.



DİKKAT

Su ile seyreltilerek hazırlanmış **ORIANTE**'yi
uzun zaman tutmayınız. Bakteri üretip koku yapabilir.

1/100 oranında cam temizliğinde kullanılır.



**Mobilya
temizliğinde güvenle
kullanılır.
Hoş kokusuyla
odanızın havasını
değiştirir.**

ENDÜSTRİYEL KULLANIM İÇİNDİR.



Cleaning & Care Chemicals

KONSANTRE / EQUINOX ~ ENDÜSTRİYEL BULAŞIK YIKAMA ÜRÜNÜ

HER TÜRLÜ CAM, LABORATUVAR VE MUTFAK EŞYALARININ TEMİZLİĞİNDE GÜVENLİ VE SAĞLIKLI KULLANACAĞINIZ EQUINOX ÜSTÜN TEMİZLEME GÜCÜYLE MÜKEMMEL BİR TEMİZLİK ÜRÜNÜDÜR.

ÖZELLİKLERİ

- İz bırakmaz, kolayca durulanır. Yıkama süresini kısaltır.
- Silme, ovma gerektirmez.
- Konsantredir, ekonomiktir.
- Sert suda dahi bol köpüğü ile etkilidir.
- Fosfat içermez. Biyolojik olarak kolayca parçalanır, çevre dostudur.



KULLANIM ŞEKLİ

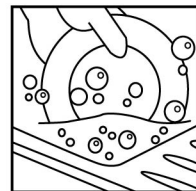
Süper konsantre olduğundan 1/200 oranında su ile seyreltilir.

Cam temizliğinde mükemmel sonuç verir.



DİKKAT

Oda sıcaklığında koruyunuz.



Laboratuvar eşyalarının temizliğinde güvenle kullanılır.

ENDÜSTRİYEL KULLANIM İÇİNDİR.



Cleaning & Care Chemicals

KONSANTRE / DOLPHINE ~ CİLT TEMİZLEME SIVISI

GRES, MÜREKKEP VE DİĞER YOĞUN KİRLERİNİ CİLDE ZARAR VERMEDEN ÇIKARAN DOLPHINE CİLDİ KORUYARAK SAĞLIKLI VE MÜKEMMEL TEMİZLİK YAPAR. TÜM VÜCUT TEMİZLİĞİNDE KULLANILIR. ÇOK AMAÇLIDIR.

ÖZELLİKLERİ

- Kostik, asit ve amonyak içermez.
- İçerisinde lanolin bulunduğu için cildi yağsız bırakmaz.
- Tahriş etmez.
- Hızla temizler. Zamandan tasarruf sağlar.
- Ekonomiktir.
- Tüm vücut temizliğinde kullanılır.
- Hoş kokuludur.



KULLANIM ŞEKLİ

Deriyi susuz olarak cilt temizleme sıvısı ile ovup, suyla yıkayınız.

Vücut temizliğinde 1/7 oranında

Hafif kirlerin temizliğinde 1/4 ile 1/5 oranında

Ağır kirlerin temizliğinde 1/1 ile 1/3 oranında

Su ile seyreltilerek sıvı sabun dispenserlerinde kullanılır.



DİKKAT

Soğuk ortamda donabilir, ayrışabilir veya kalınlaşabilir. Bu durum ürünün performansını etkilemez. Bu durumda oda sıcaklığında bir süre tutup iyice karıştırılmalıdır.

**Yağı,
kiri cildinizi
koruyarak
söker.**

ENDÜSTRİYEL KULLANIM İÇİNDİR.

DOLPHINE CREAM ~ KREMLİ EL SABUNU

SANAYİDE ELLERİN ÇOK AĞIR YAĞ, KARBON, KATRAN VE BİRÇOK BOYA VE MÜREKKEP TÜRLERİNDEN KOLAYLIKLA TEMİZLENMESİ İÇİN GELİŞTİRİLMİŞ BİR ÜRÜNDÜR.

İçeriğinde çok küçük ve yuvarlak polietilen dolgu ve cilt besleyici vardır. Bu sayede genel olarak endüstride el temizliğinde kullanılan aşındırıcılardan (talaş, kaba granüller v.s) daha derinlemesine temizlerken elleri tahriş etmez.

ÜRÜNÜN ÖZELLİKLERİ

- İçinde cilt besleyici ve koruyucular vardır. Eli yumuşak tutar, hoş kokuludur.
- Polietilen dolgu sayesinde cilde çok iyi nüfuz eder.
- En ağır yağ ve kirlerde dahi etkilidir.
- Atıkları lavabo gider ve logarları tıkamaz.
- Tiner, benzin, talaşlı sabun gibi cilde zararlı kimyasalların yerini alır.
- Eller ıslatılmadan çok az miktarda ürün ele alınır. Ürün tırnak aralarına dahi nüfuz edecek şekilde elde iyice ovuşturularak yayılır. Eller su ile yıkanıp durulanır.



**Yağı,
kiri cildinizi
koruyarak
söker.**

ENDÜSTRİYEL KULLANIM İÇİNDİR.



Cleaning & Care Chemicals

ECON ~ ELEKTRİKSEL YAĞ ÇÖZÜCÜ SOLVENT

ELEKTRİK MOTORLARI, KONTAKTÖR, DİNAMO, JENERATÖR GİBİ ELEKTRİKSEL EKİPMANLARIN TEMİZLENMESİNDE; YAĞLAR VE KARBON TOZLARININ UZAKLAŞTIRILMASINDA UÇUCU SOLVENT EMNİYETLE KULLANILIR.

ÖZELLİKLERİ

- 30.000 volta kadar yalıtıcıdır.
- Metaller üzerinde aşınma yapmaz.
- Tortu bırakmaz.
- Parlama noktası yüksek olduğu için emniyetlidir.
- Parafini kolay çözer.
- Gres ve yağların uzaklaştırılmasında rahatlıkla kullanılır.
- Monte ve demonte olarak motor, filtre, baskı makinaları ve ünitelerin temizliğinde kolaylıkla kullanılır.
- Yanıcı değildir.



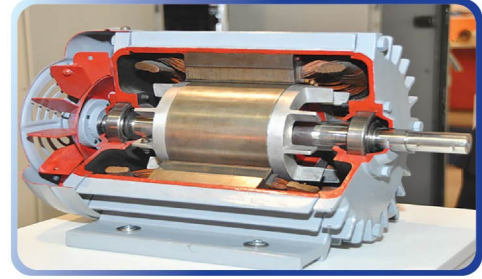
KULLANIM ŞEKLİ

Motora hava tutarak toz ve elyaf gibi pislikleri uzaklaştırınız. Su ile çoğalmaz, saf kullanılır. Daldırma, püskürtme ve fırçalama yöntemiyle uygulanır. Püskürtme yönteminde motor temizleninceye kadar ECON püskürtünüz. Daldırma yönteminde ECON doldurulmuş bir tank içine daldırılmak suretiyle temizlenebilir. Bu motorun demonte edilmeden temizlenmesini sağlar. ECON uygulanan motoru havayla kuruttuktan sonra hemen yağlayınız.



DİKKAT

Deri ve gözle temas ettirmeyiniz.
Elektronik ekipmanlarda kullanmayınız.
Çocuklardan uzak tutunuz.
Uzun süreli plastik parçalara temas ettirmeyiniz.



**Elektriksel
Yağ Çözücü
Solvent**

ENDÜSTRİYEL KULLANIM İÇİNDİR.



Cleaning & Care Chemicals

MET CLEAN ~ METAL YÜZEY HAZIRLAYICI

METAL YÜZEYLERİN ÜZERİNDEKİ PASI VE YAĞI SADECE BİR İŞLEMDE UZAKLAŞTIRARAK METALİ TEMİZLER, KAPLAMA ÖNCESİ METAL YÜZEYİ MİKROSKOPİK ÖLÇÜDE YİYEREK YÜZEYİ BOYAYA YA DA UYGULANACAK BİR KORUYUCU YAĞA HAZIRLAR.

ÖZELLİKLERİ

- Hızlı temizlik yaptığı için zamandan ve insan gücünden tasarruf sağlar.
- Alüminyum, bronz, demir, bakır, kurşun, çelik ve pirinç üzerindeki yağ, oksit ve pası temizler.
- Yanmaz %100 ateşe dayanıklıdır.
- Daldırma, püskürtme ve silme yöntemiyle uygulanır.
- Krom, kalay, nikel kaplanmış metaller üzerinde tavsiye edilmez.



KULLANIM ŞEKLİ

MET CLEAN; metalin üzerindeki yağ, pas veya oksit durumuna göre 1/3 ile 1/7 arasında su ile seyreltilerek fırça, bez veya daldırma yöntemiyle uygulanır.

MET CLEAN tatbik edilmeden önce metal üzerindeki varsa kaba gres ve pas kalıntıları temizlenir. Yüzey silindikten sonra temiz su ile durulanıp kurumaya bırakılır.

Kuruduktan hemen sonra uygulanacak kaplama tatbik edilir. Daldırma metodu uygulanmak istendiğinde seyreltiğin hazırlanacağı tankın fiberglas, paslanmaz çelik veya polipropilen olması gerekir. 1 birim konsantr, 7 birim suya olmak üzere tank içine ürün seyreltilir.

Hazırlanacak olan malzeme temizlenene kadar çözelti içine bırakılır. Çıkarıldıktan hemen sonra su ile durulanıp koruyucu malzeme (boya, koruyucu yağ, kaplama) tatbik edilir.



DİKKAT

Başka kimyasallarla karıştırarak kullanmayınız. Fosforik asit içerdiğinden gözlerle temas ettirilmemelidir. Temas halinde bol su ile yıkayınız. Ürün ambalajın oda sıcaklığında muhafaza edilmesine dikkat edilmelidir.



**Metal
Yüzey
Hazırlayıcı**

ENDÜSTRİYEL KULLANIM İÇİNDİR.



Cleaning & Care Chemicals

KONSANTRE / PIPE ON~ TIKANIK BORU AÇMA ÜRÜNÜ

PIPE ON DİREN BORULARINIZ TIKANDIĞINDA VEYA KORUYUCU BAKIM AMACIYLA SİZLERE KOLAYLIK SAĞLAYACAK KONSANTRE ÜRÜNDÜR.

ÖZELLİKLERİ

- PIPE ON, birikmiş ve kurumuş sabun artıklarını, donmuş yağları, gresi ve diğer organik maddeleri süratle eritir.
- Dumansızdır.
- Süper konsantredir.
- Çok ekonomiktir.



KULLANIM ŞEKLİ

- Tıkanmış direnlerin açılabilmesi için bir su bardağı ölçüsünde PIPE ON döküp bir litre sıcak su ilave edin. 1-15 dakika bekletin. Gerekliyse pompa kullanın.
- Daha az tıkanmış direnler için bir çay bardağı ölçüsündeki PIPE ON döküp bir litre sıcak su ilave edin. 10-15 dakika bekletin. Daha sonra tazyikli su tutturun.
- Tıkanmış tuvaletlerde klozetin içine 1/2 litre PIPE ON dökün 4 litre kadar su ilave edin.
- Sifonu çekmeden önce yarım saat bekleyiniz. Gerekliyse pompa kullanınız.

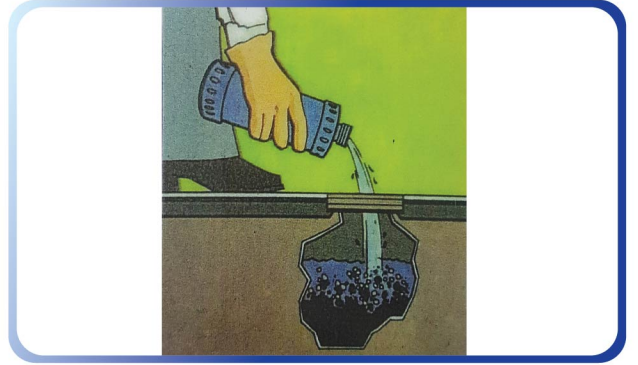


DİKKAT

İnorganik asit karışımı içerir.

Tehlike. Koruyucu eldiven, koruyucu gözlük kullanınız.

Ciddi göz hasarına ve cilt yanıklarına neden olur. Cildinize veya kıyafetinize temas etmesi halinde kesinlikle su ile durulamayınız. Kıyafetinizi derhal çıkarınız. Cildinizi kuru bir bez ile silip bol su ile durulayınız. Başka bir ürün veya madde ile karıştırmayınız.



Tıkanık
Boru Açma
Ürünü

ENDÜSTRİYEL KULLANIM İÇİNDİR.



Cleaning & Care Chemicals

NOX QAC50 ~ GIDA ÜNİTELERİ İÇİN HİJYENİK KOŞULLAR SAĞLAYAN KONSANTRE ÜRÜN

NOX QAC 50 PSEUDONAS AERUGINOSA, STAPHYLOCOCCUS AUREUS VE SALMENOLLE TYPHOSA'YIDA İÇERMEK ÜZERE HEM GRAM POZİTİF HEMDE GRAM NEGATİF BAKTERİLERİ KONTROL EDER. GIDA MADDELERİNİN TEMAS ETTİĞİ YÜZEYLERDE HİJYENİK ORTAM SAĞLAR.

ÖZELLİKLERİ

- Kokuya sebep olan bakterileri yok eder.
 - Her yerde dezenfekte ve temizleme amacıyla kullanılabilir.
 - Absorbe ve emülsifiye özelliğinden dolayı kiri süspansiyon yaparak, kireç birikintilerini engeller.
 - Sabun tortusu bırakmaz.
 - Çamaşır ön yıkamada kullanıldığında istenmeyen lekeleri mükemmel temizler.
- NOX QAC 50; kauçuk, mermer, ahşap, plastik ve paslanmaz çelik gibi daha birçok yüzeylerde hijyenik ortam sağlar.
- Durulama gerektirmez.
 - Lauril Dimetil Benzil Amonium Chlorid içerdiğinden kuvvetli bir mikrop katilidir.



KULLANIM ŞEKLİ

Gıda ünitelerinin hijyenik şartlandırmasında 1/300 oranında, Küf kontrolünde 1/200 oranında, Hafif kirlerde 1/100 oranında, Ağır kirlerde ve dezenfekte etmede 1/50 oranında, su ile seyreltilerek durulama yapmaksızın silme, püskürtme, daldırma, paspaslama yöntemi ile uygulanır.



DİKKAT

Cilde uzun süre temasından sakınınız. Yutulduğu takdirde bir hekime danışınız, gözlerle temas halinde bol su ile yıkayınız. Donmaya karşı koruyunuz. Oda sıcaklığında muhafaza ediniz veya kullanmadan önce oda ısısına getirip iyice karıştırınız.



*Yemekhanenize
sıhhi ortam sağlar.
*Techizatın
temizliğinde güvenle
kullanılır.

ENDÜSTRİYEL KULLANIM İÇİNDİR.

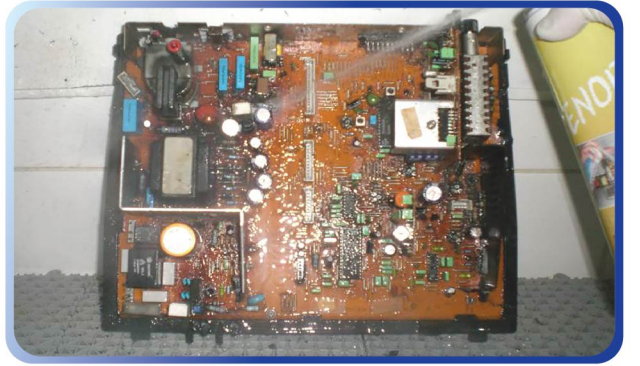
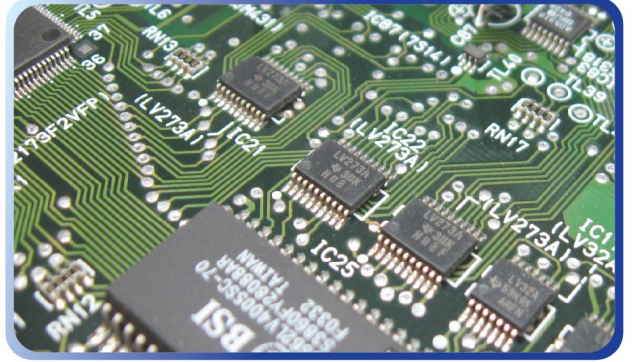


Cleaning & Care Chemicals

ECON X ~ ELEKTRONİK KART TEMİZLEYİCİ

ELEKTRONİK VE ELEKTRİKLİ EKİPMAN İÇİN TEMİZLEYİCİ

- Elektrik - Elektronik devre, teçhizatın temizlenmesi ve yağdan arındırılmasında kullanılır.
- Hızla buharlaşarak temizler ve soğutur.
- Plastik, kauçuk, naylon ve boyaya zarar vermez.
- Yalıtkan bir üründür. Dielektrik kapma noktası 25.000 voltur.
- Tortu bırakmaz, tozların yeniden birikmesine engel olur.
- Çevre dostudur. Hiçbir klorlu solvent içermez.



**Elektronik ve
Elektrikli Ekipman
İçin Temizleyici**

ENDÜSTRİYEL KULLANIM İÇİNDİR.



Cleaning & Care Chemicals

SIRUS ~ PAS SÖKÜCÜ AEROSOL

SIRUS sıkışmış, paslanmış civataları, somunları, bağlantı elemanlarını, uzun süre kullanılmadığı için paslanarak kaynamış olan alet ve ekipmanı saniyeler içinde gevşeterek tekrar kullanılabilir hale getirir.

- Çok işlevli bir üründür. Gevşetici olmanın yanısıra temizleyici, yağlayıcı ve pas önleyicidir.
- **Yağlar:** Gıcırdayan, zor açılan kapılar, menteşeler ve kilitleri birkaç saniye içinde sessiz işleyen mekanizmalara çevirir.
- Pası önler, günlük bakımda metallere koruyucu olarak uygulandığında yüzeyde bir film tabakası oluşturarak pas ve korozyonu önler.
- **Temizler:** Birikmiş, kararmış ve tozla karışarak tabakalaşmış ağır yağları uzaklaştırarak uygulanan bölgeyi temizler.
- **Gevşetir:** Sıkışmış civataları, bağlantı elemanlarını uzun süre kullanılmadığından paslanarak kaynamış olan alet ve civataları derine nüfuz ederek kısa sürede çözer.
- **Ekonomiktir:** Konsantre ve uçuculuğu az olduğundan benzerlerine göre çok daha uzun ömürlüdür.



KULLANILDIĞI YERLER

- Civata ve somunlar, kilitler akü başları, havalı aletlerin temizliği, motor blokları, araç ve makinaların metal bağlantı elemanları vs...



ENDÜSTRİYEL KULLANIM İÇİNDİR.



Cleaning & Care Chemicals

ALL CLEAN ~ KLİMA TEMİZLEYİCİ

ALL CLEAN ASİT İÇERMEYEN FORMÜLASYONU İLE ALÜMİNYUM SERPANTİN RADYATÖR VE KLİMA DIŞ PETEKLERİNİN YÜZEYİNDEKİ KIRI VE YAĞI DİK YÜZEYLERE TUTUNARAK BÜNYESİNE ALIP TEMİZLER VE PARLATIR.

ÖZELLİKLERİ

- Asitli değildir, güvenle kullanılır.
- Güçlüdür. Birkaç dakikada fırçalama gerektirmeden temizler.
- Ekonomiktir. 1/25'e kadar su ile seyreltilir.
- Alüminyum soğutma ve ısıtma yüzeylerini temizleyerek enerjiden tasarruf sağlar.
- Oksitlenen, kurum ve tozla dolan, kirlenen alüminyum petekleri, filtre ve boruları temizler.



**Güvenle
Kullanılır**

ENDÜSTRİYEL KULLANIM İÇİNDİR.



Cleaning & Care Chemicals

INOX SHINE ~ PASLANMAZ YÜZEY PARLATICI

ÖZELLİKLERİ

- Paslanmaz çelik, krom, nikel alaşımlı metal yüzeylerin temizlik ve bakımında kullanılır. Metal yüzeylerde parlaklık sağlayan ve tekrar kirlenmesini geciktiren bir tabaka oluşturur.

• • •

KULLANIM ŞEKLİ

Uygulanacak yüzeyin önce kaba kirlenmesi alınır, kuru yüzey üzerine kuru bez veya kağıtla ovularak parlatma yapılır.



**Koruyucu
Film Tabakası
Oluşturur**

ENDÜSTRİYEL KULLANIM İÇİNDİR.



Cleaning & Care Chemicals

DEEP ~ ÇAPAK ÖNLEYİCİ

ÖZELLİKLERİ

- Kaynak çapaklarının yüzeye yapışmasını engeller.
- Paslanmaz, siyah sac, galvaniz, boyalı ve boyasız tüm kaynak yüzeylerinde kullanılır.
- Yağ ve silikon içermez.



• • •

KULLANIM ŞEKLİ

- 1/3 – 1/5 suyla seyreltilerek kullanılır.
- Kaynak yapmadan önce soğuk yüzeye püskürtünüz.



**Gaz Altı
Kaynak Öncesi
Çapak Önleyici
Olarak
Kullanılır.**

ENDÜSTRİYEL KULLANIM İÇİNDİR.

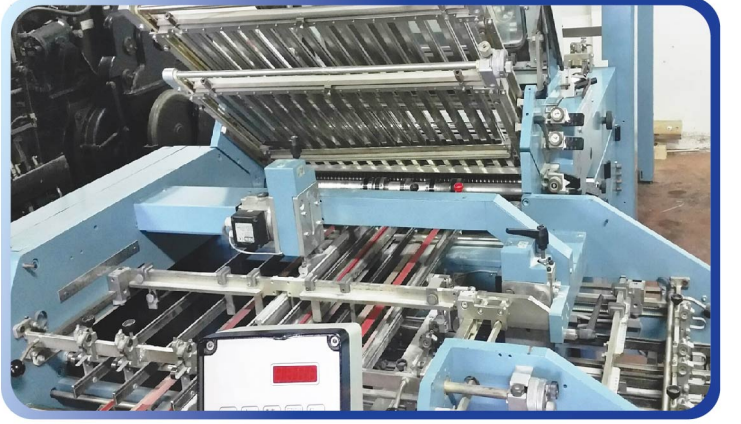


Cleaning & Care Chemicals

EXPO SOL ~ MATBAAA MAKİNA TEMİZLEME SOLVENTİ

ÖZELLİKLERİ

- Özellikle matbaa makinelerinde oluşan mürekkep kirlenmelerini temizlemek için geliştirilmiş solventtir. Makinelerin üzerindeki boyaya zarar vermez.



• • •

KULLANIM ŞEKLİ

- Püskürtme ve silme metodlarıyla uygulanır.



Her Türlü
Makinenin
Yüzeyinde
Güvenle
Kullanılır

ENDÜSTRİYEL KULLANIM İÇİNDİR.



Cleaning & Care Chemicals

EXPO GUM ~ MATBAA KAUÇUK TEMİZLEME SOLVENTİ

ÖZELLİKLERİ

- Matbaa makinesi merdanelerindeki kağıtuğa zarar vermeden ve ömrünü uzatarak boyaların temizlenmesinde kullanılır.

• • •

KULLANIM ŞEKLİ

- Püskürtme ve silme metodlarıyla uygulanır.



Kauçuk Sektöründe Yüksek Teknoloji



**Kağıtuğa
Zarar Vermez,
Ömrünü Uzatır**

ENDÜSTRİYEL KULLANIM İÇİNDİR.



Cleaning & Care Chemicals

PAINT OFF ~ BOYA SÖKÜCÜ

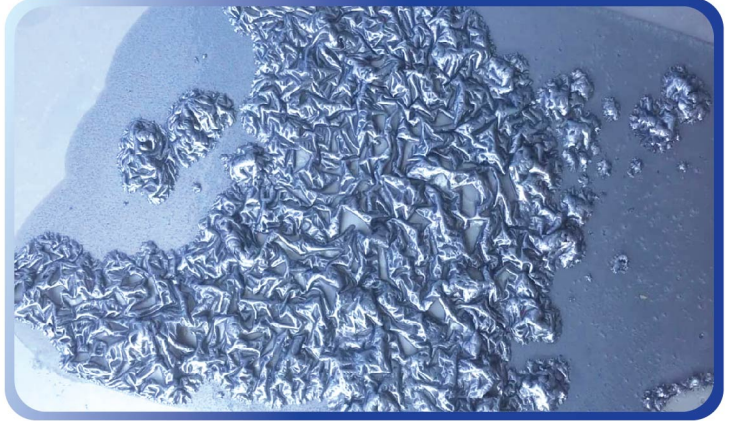
ÖZELLİKLERİ

- Uzun süre elektrostatik toz boya ve yağ boyaya maruz kalan boya aparatları aşırı boya miktarından dolayı kullanılmaz hale gelir. Askılar üzerindeki boya çözülmez ise hem parçalar rahat bir şekilde takılamayacak hem de boya sarfiyatı artmaya başlayacaktır. PAINT OFF elektrostatik toz ve yağ boyayı söken solvent bazlı bir kimyasaldır. Ortam sıcaklığında, %100 konsantrasyonla çalışır ve her türlü metal için uygundur. Herhangi bir sıcak prosese ihtiyaç duymadığından enerjiden ve zamandan tasarruf sağlar. Boyanın gözenekleri arasından boya altına girer ve boyayı çatlatarak söker.



KULLANIM ŞEKLİ

- Daldırma yöntemi ile uygulanmaktadır. Ürün solvent bazlı olduğundan; kapalı bir kaptaki kullanılması kimyasal sarfiyatı ve koku açısından önemlidir. Paint Off havuzuna parçalar atılır. Üzerindeki boya tabakasının kalınlığına göre 10 ile 60 dk arasında bekletilir.



**Boyayı Hızlı
ve Güvenli Bir
Şekilde Çözer.**

ENDÜSTRİYEL KULLANIM İÇİNDİR.



Cleaning & Care Chemicals

TRANS ~ TIR BRANDA TEMİZLEYİCİ

ÖZELLİKLERİ

- Tır brandalarında; dış yıkamasında fırça, sünger kullanmadan temizlik sağlayan özel bir üründür. Toz, çamur, sinek ve kuş pisliği gibi kir tabakalarının kolay ve zahmetsizce temizlenmesini sağlar. Boya ve cilaya zarar vermez, korumasız metal aksamda paslanmaya veya aşınmaya neden olmaz. Uçucu solvent içermediğinden kapalı alanlarda güvenle kullanılabilir. Yıkama şeklini tek aşamaya indirdiğinden zamandan, su ve elektrik tüketiminden tasarruf sağlar. Doğaya ve insan sağlığına hiç bir zarar etkisi yoktur.



KULLANIM ŞEKLİ

- Ürünün 1/30 veya 1/60 oranınca su ile seyreltilmesi ile hazırlanan çözelti havalı sıvı püskürtme tüpü ile araç üzerine püskürtülür. 2-3 dakika bekledikten sonra basınçlı su ile iyice durulanıp temizlenen yüzey bezle silinir ve uygulama tamamlanır.



**Hızlı Ve Etkin
Çözücüdür,
Brandaya
Zarar Vermez.**

ENDÜSTRİYEL KULLANIM İÇİNDİR.



Cleaning & Care Chemicals

WOOD SOL ~ MOBİLYADAN TUTKAL SÖKÜCÜ SOLVENT

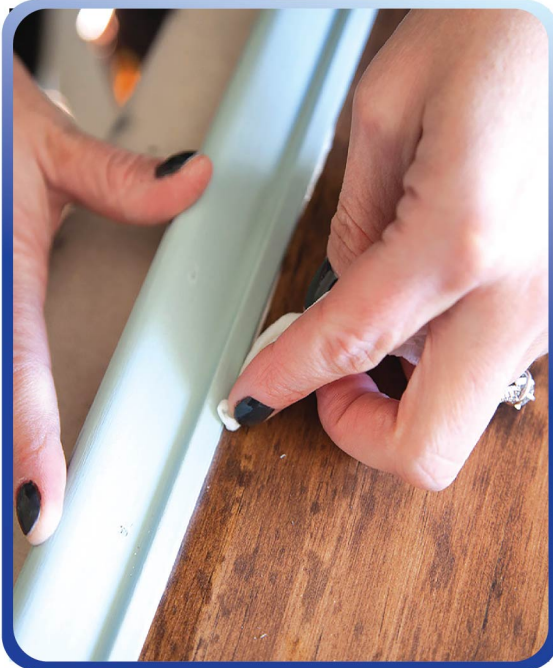
ÖZELLİKLERİ

- Mobilya sektöründe üretilen parçaların genel ve tutkal temizliğinde kullanılır. Boyaya ve verniğe zarar vermediği için hassas yüzeylerde güvenle kullanılır.



KULLANIM ŞEKLİ

- Solvent tabancası veya püskürtücü ile yüzeye sıkılır, bez ve üstübü ile silinir.



ENDÜSTRİYEL KULLANIM İÇİNDİR.



Cleaning & Care Chemicals

EKİPMANLAR

HJS101

Hijyen Sistemi



HJS102

Hijyen Sistemi



HJS103

Bulaşık Makinesi Dozaj Pompası



ENDÜSTRİYEL KULLANIM İÇİNDİR.



Cleaning & Care Chemicals

EKİPMANLAR

HJS104

Hijyenik Durulama Sistemi



HJS105

Seyreltme Ünitesi



HJS106

Seyreltme Ünitesi



HJS107

Hijyenik Durulama Sistemi



HJS108

Bulaşık Makinesi - 540 Tabak / Saat



HJS109

Bulaşık Makinesi
1000 Tabak / Saat

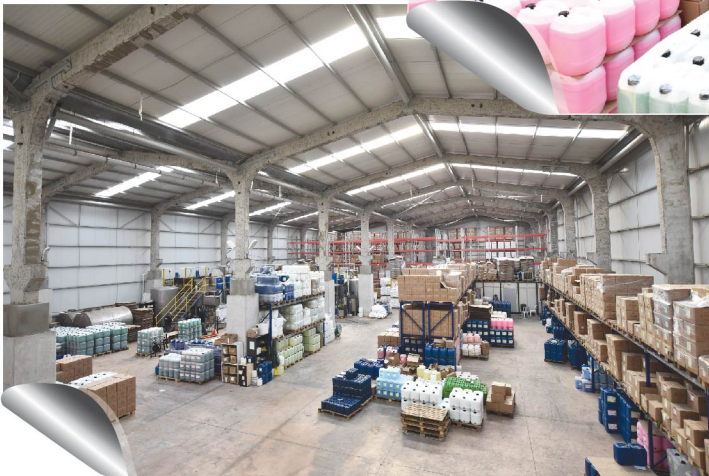


ENDÜSTRİYEL KULLANIM İÇİNDİR.



Cleaning & Care Chemicals

LABORATUVAR & DEPO



ENDÜSTRİYEL KULLANIM İÇİNDİR.



Cleaning & Care Chemicals

SEVKİYAT & DEPO



ENDÜSTRİYEL KULLANIM İÇİNDİR.